

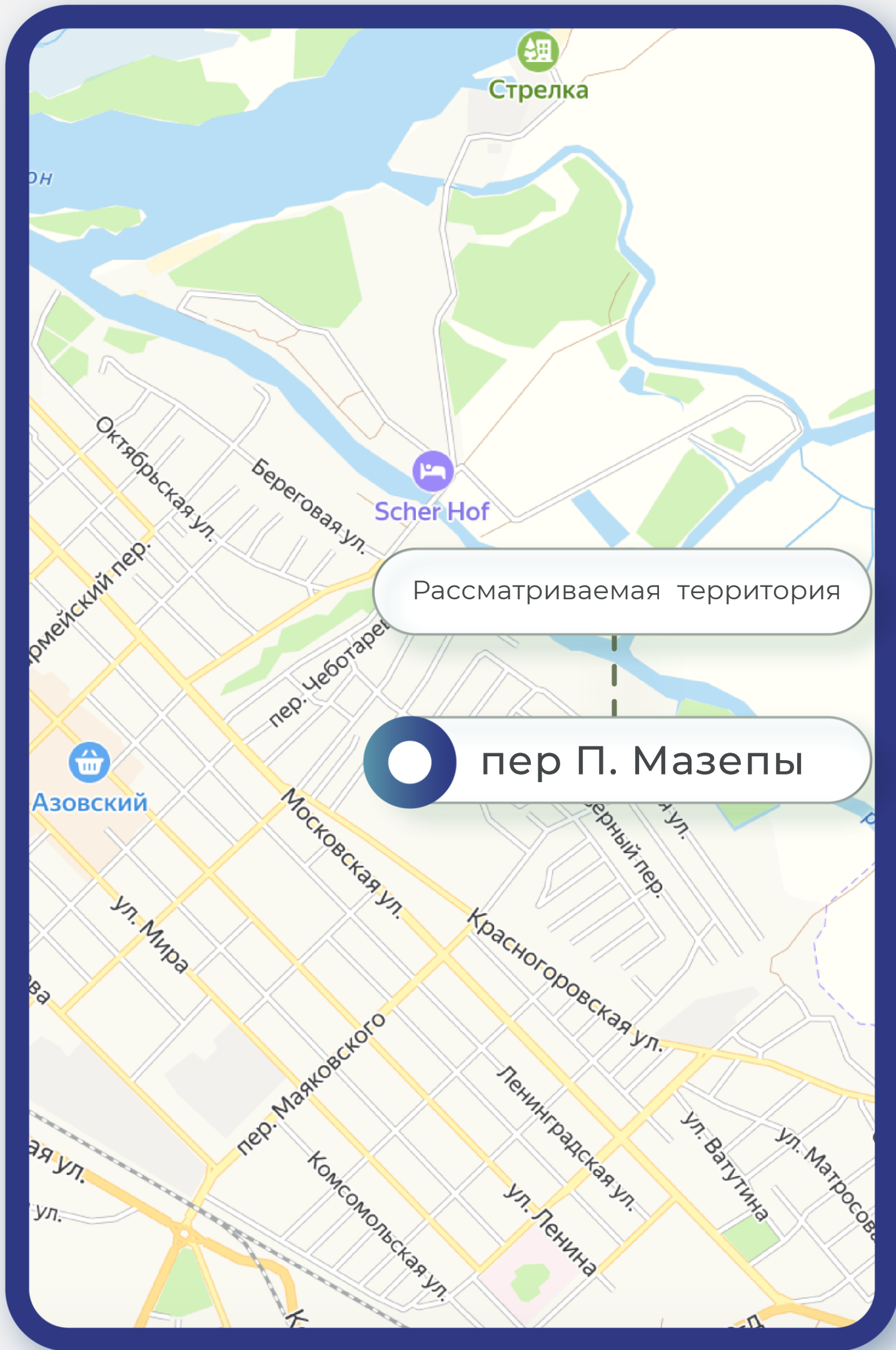
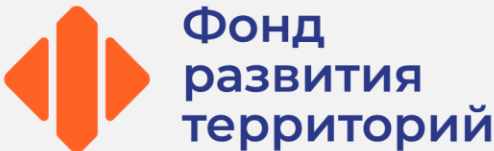
**Предмет торгов:** право заключения договора купли-продажи земельного участка с кадастровым номером 61:45:0000227:644, площадью 2 870 кв.м, расположенного по адресу : Ростовская область, г. Азов, пер П. Мазепы, 43 А



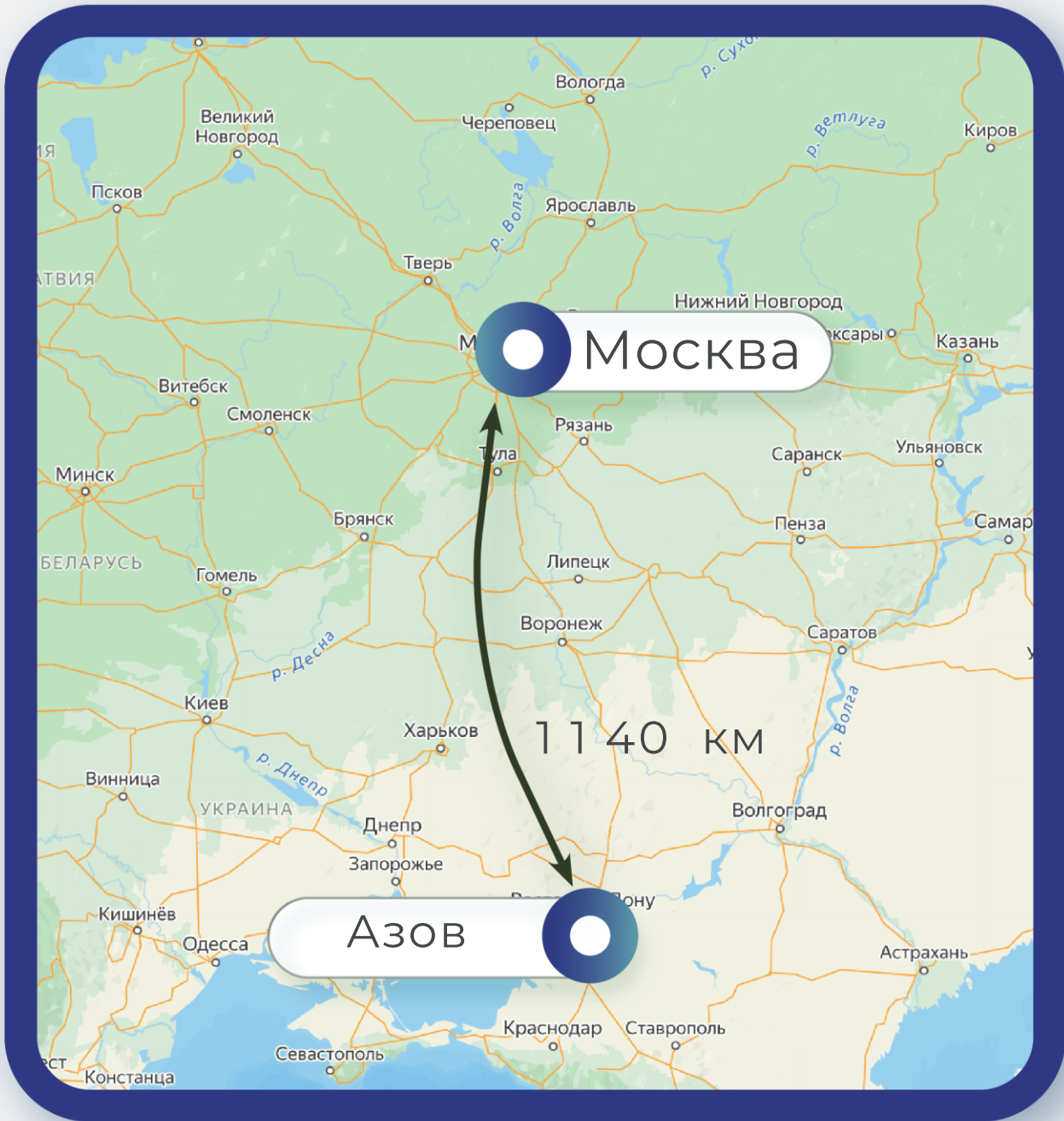
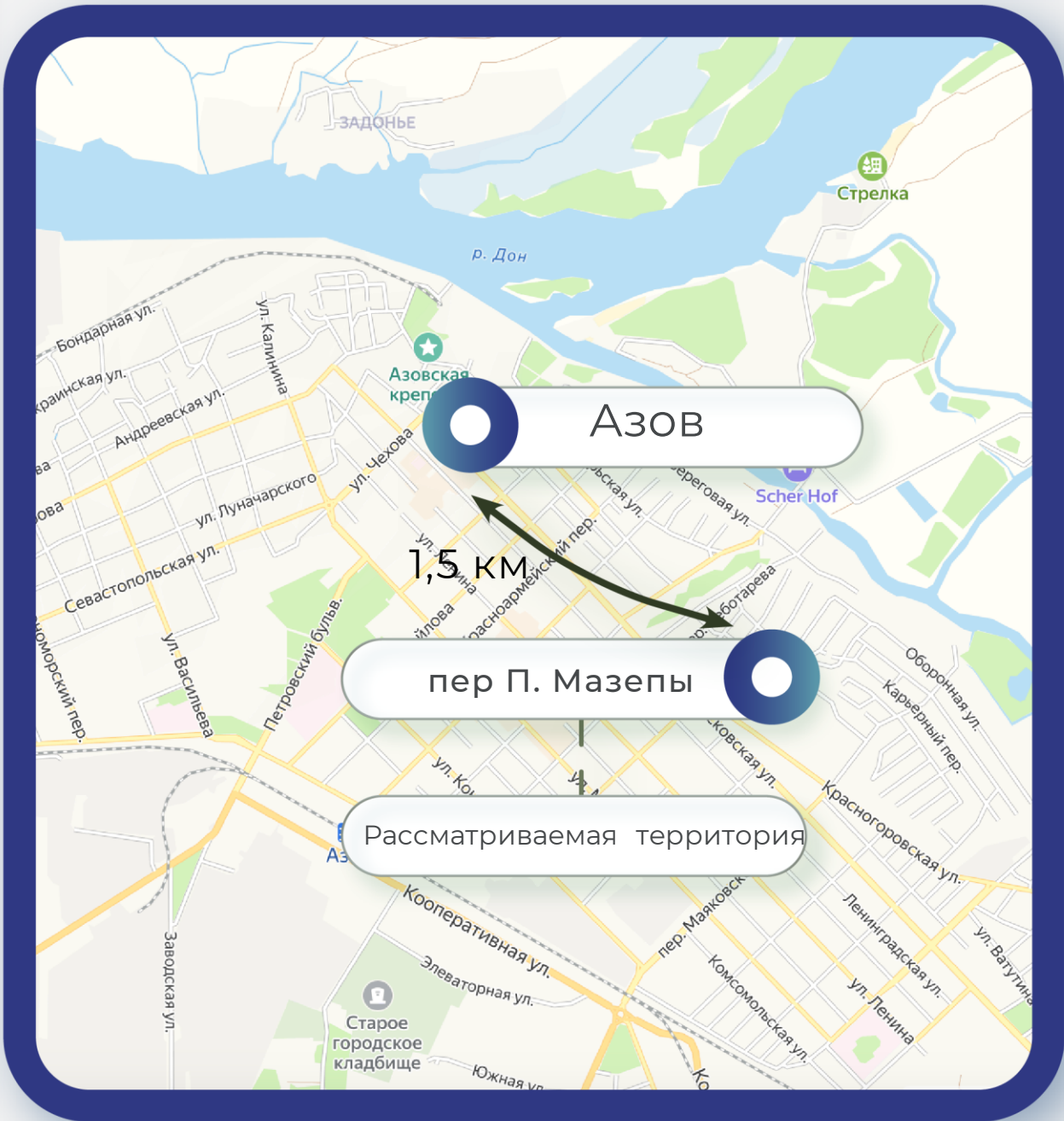


# Схема расположения территории

8(495)-221-70-04 [invest@fondrt.ru](mailto:invest@fondrt.ru)



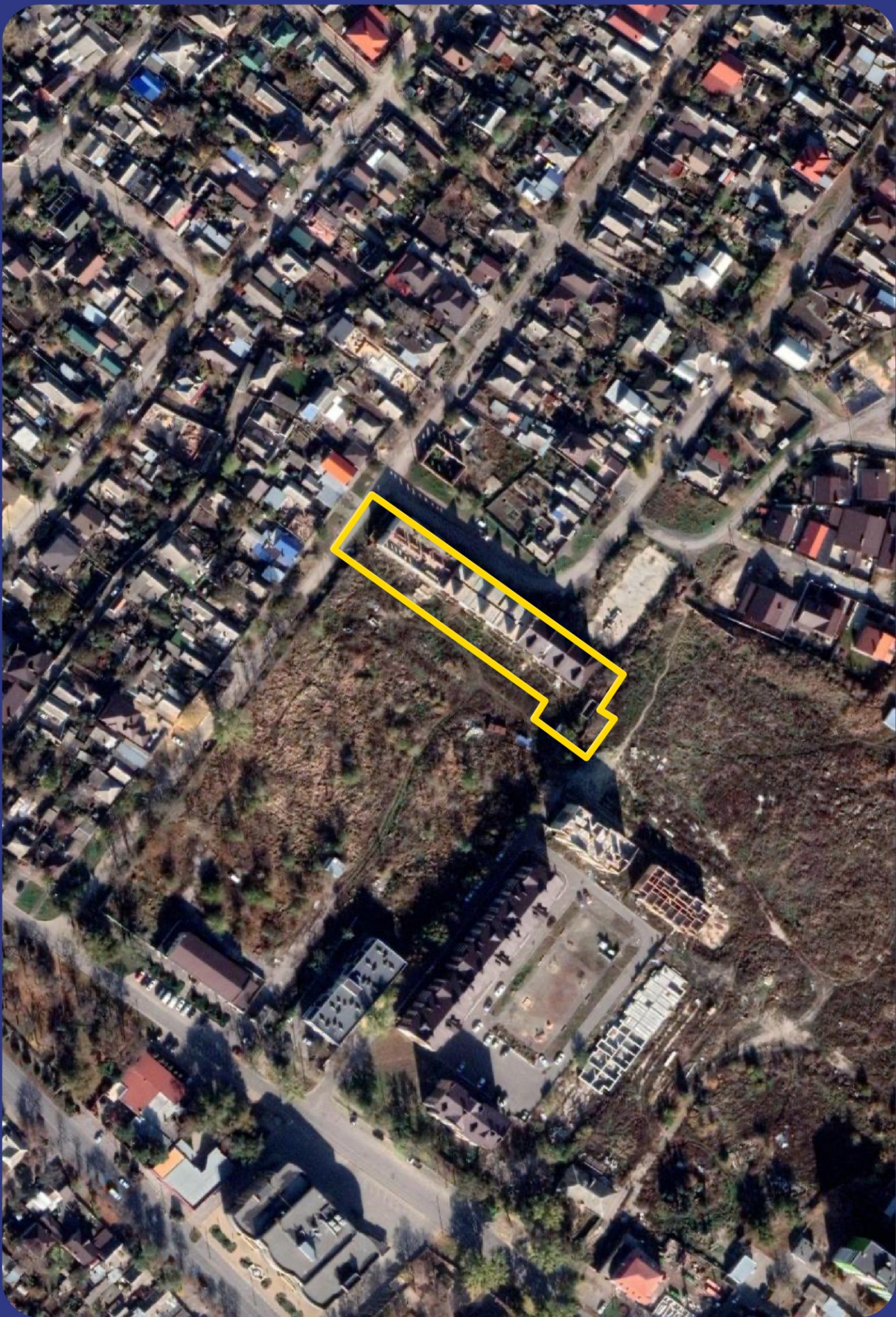
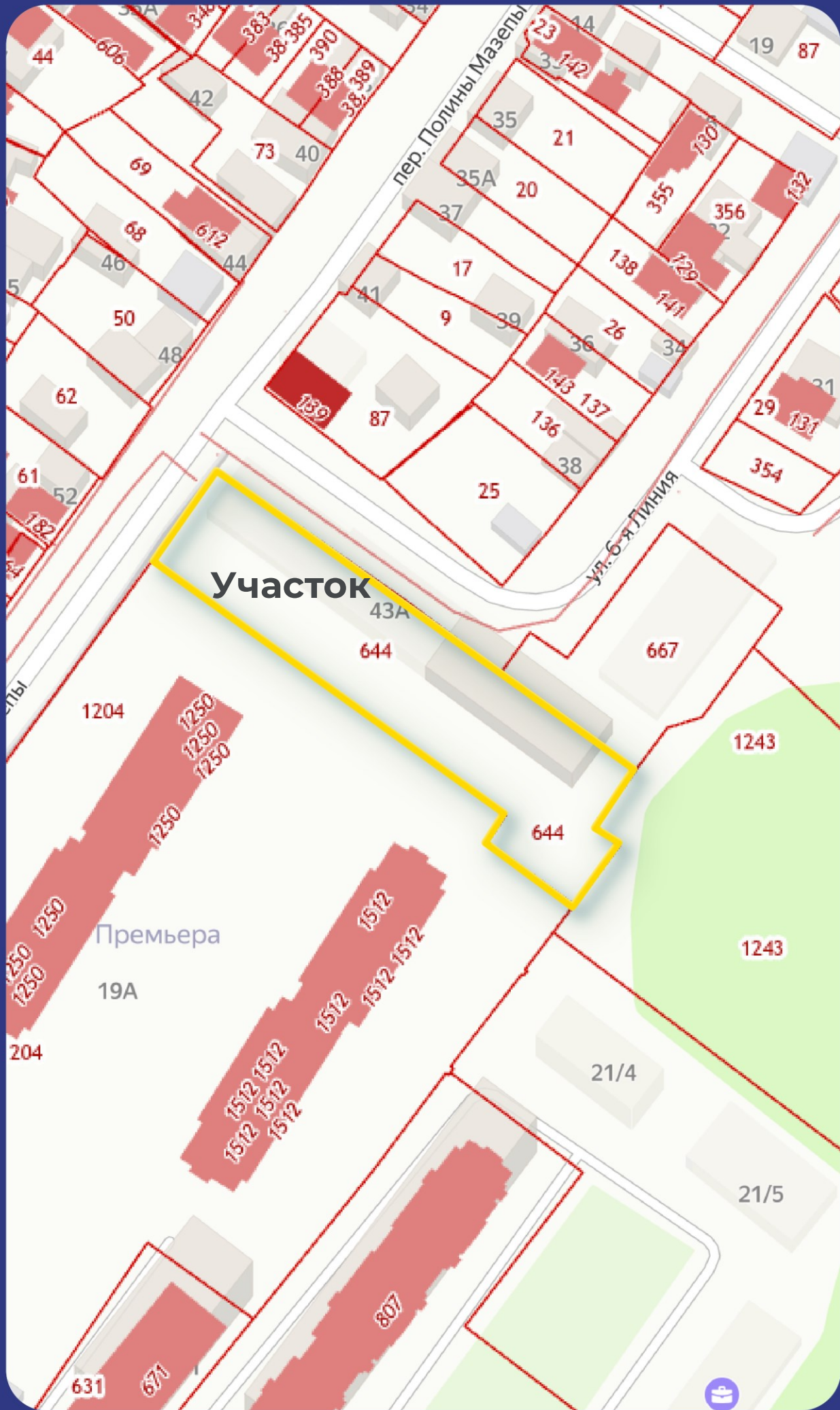
**Азо́в** — город в Ростовской области России. Образует городской округ город Азов. Административный центр Азовского района. Расположен в юго-западной части Ростовской области, на левом берегу реки Дон, в 12,5 км по прямой от впадения в Таганрогский залив. От областного центра — города Ростова-на-Дону — 35 км. Площадь территории города составляет 66,2 км<sup>2</sup>. В старой части города сохранились фортификационные сооружения Азовской крепости XVIII века — крепостные валы, ров, Алексеевские ворота. Азов — один из исторических городов с охраняемым культурным слоем.





# Характеристики имущества

8(495)-221-70-04 [invest@fondrt.ru](mailto:invest@fondrt.ru)



## Земельный участок

Кадастровый номер	61:45:0000227:644
Общая площадь	2 870 м2
Вид права	Собственность
Категория	Земли населенных пунктов
Вид разрешенного использования	Здания многоквартирных жилых домов до 3-х этажей включительно

## Объект незавершенного строительства

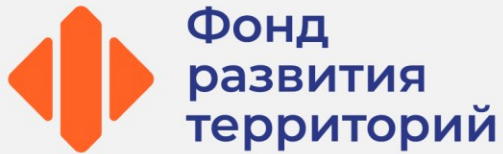
Кадастровый номер	Не стоит на кадастровом учете
Общая площадь*:	3 685,20 м²

\*согласно сведениям из РНС



На данном слайде указаны предполагаемые характеристики объектов, публикуемые на основании документации застройщика-банкрота.

8(495)-221-70-04 [invest@fondrt.ru](mailto:invest@fondrt.ru)

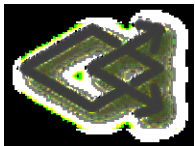


Строительный  
объем, куб.м



18 982,0

Общая площадь,  
кв.м



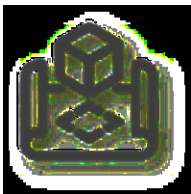
3 685,20

Общая площадь  
квартир, кв.м



2 603,62

Количество  
квартир, шт



112

Этажность



3



# Документация\*

\*передана от застройщика-банкрота и не является предметом торгов

8(495)-221-70-04

[invest@fondrt.ru](mailto:invest@fondrt.ru)



Градостроительный план  
земельного участка



Разрешение на строительство  
действует до 16.10.2029

Иная документация  
предоставляется по запросу





## Начальная стоимость лота

**93 500 866 рублей**, НДС не облагается

в рассрочку на 6 месяцев с ПВ 30%



## Размер задатка

6 545 060,62 рублей



## Дата окончания приема заявок

**23.01.2026**



## Дата проведения аукциона

**23.01.2026**



## Ссылка на ЭТП

<https://www.roseltorg.ru/procedure/COM23122500133/1>



## Телефон

8(495)-221-70-04

Доб. 62171